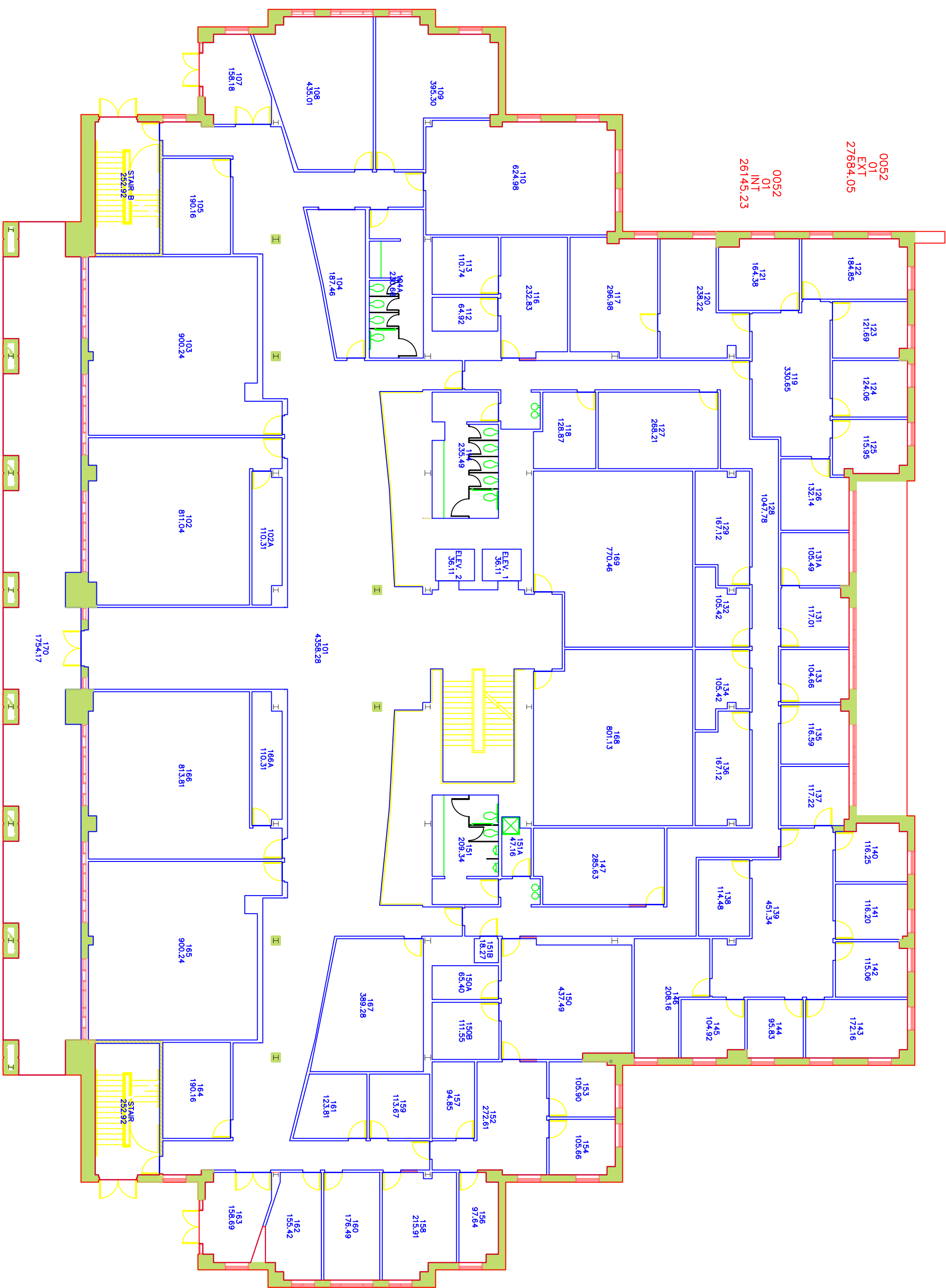


0052
01
EXT
27684.05

0052
01
INT
26145.23



170
1754.17

101
4358.28

102
811.04

102A
110.31

102B
813.81

103
900.24

104
187.46

105
190.16

106
813.81

107
158.18

108
435.01

109
395.30

110
624.98

111
64.92

112
64.92

113
110.74

114
235.49

115
235.49

116
232.83

117
296.98

118
128.87

119
330.65

120
238.22

121
164.38

122
184.85

123
121.89

124
124.06

125
115.95

126
132.14

127
288.21

128
1047.78

129
167.12

130
103.42

131
117.01

132
103.42

133
104.66

134
105.42

135
116.59

136
167.12

137
117.22

138
114.48

139
431.34

140
116.25

141
116.20

142
115.06

143
172.16

144
95.83

145
104.92

146
208.16

147
285.63

148
437.49

149
182.7

150
65.40

151
209.34

152
272.61

153
105.90

154
105.66

155
94.85

156
97.84

157
113.57

158
215.91

159
176.49

160
155.42

161
123.81

162
158.69

163
158.69

164
190.16

165
900.24

166
813.81

167
388.28

168
801.13

169
770.46

170
1754.17

171
110.31

172
110.31

173
813.81

174
813.81

175
813.81

176
813.81

177
813.81

178
813.81

179
813.81

180
813.81

181
813.81

182
813.81

183
813.81

184
813.81

185
813.81

186
813.81

187
813.81

188
813.81

189
813.81

190
813.81

191
813.81

192
813.81

193
813.81

194
813.81

195
813.81

196
813.81

197
813.81

198
813.81

199
813.81

200
813.81

201
813.81

202
813.81

203
813.81

204
813.81

205
813.81

206
813.81

207
813.81

208
813.81

209
813.81

210
813.81

211
813.81

212
813.81

213
813.81

214
813.81

215
813.81

216
813.81

217
813.81

218
813.81

219
813.81

220
813.81

221
813.81

222
813.81

223
813.81

224
813.81

225
813.81

226
813.81

227
813.81

228
813.81

229
813.81

230
813.81

231
813.81

232
813.81

233
813.81

234
813.81

235
813.81

236
813.81

237
813.81

238
813.81

239
813.81

240
813.81

241
813.81

242
813.81

243
813.81

244
813.81

245
813.81

246
813.81

247
813.81

248
813.81

249
813.81

250
813.81

251
813.81

252
813.81

253
813.81

254
813.81

255
813.81

256
813.81

257
813.81

258
813.81

259
813.81

260
813.81

261
813.81

262
813.81

263
813.81

264
813.81

265
813.81

266
813.81

267
813.81

268
813.81

269
813.81

270
813.81

271
813.81

272
813.81

273
813.81

274
813.81

275
813.81

276
813.81

277
813.81

278
813.81

279
813.81

280
813.81

281
813.81

282
813.81

283
813.81

284
813.81

285
813.81

286
813.81

287
813.81

288
813.81

289
813.81

290
813.81

291
813.81

292
813.81

293
813.81

294
813.81

295
813.81

296
813.81

297
813.81

298
813.81

299
813.81

300
813.81

301
813.81

302
813.81

303
813.81

304
813.81

305
813.81

306
813.81

307
813.81

308
813.81

309
813.81

310
813.81

311
813.81

312
813.81

313
813.81

314
813.81

315
813.81

316
813.81

317
813.81

318
813.81

319
813.81

320
813.81

321
813.81

322
813.81

323
813.81

324
813.81

325
813.81

326
813.81

327
813.81

328
813.81

329
813.81

330
813.81

331
813.81

332
813.81

333
813.81

334
813.81

335
813.81

336
813.81

337
813.81

338
813.81

339
813.81

340
813.81

341
813.81

342
813.81

343
813.81

344
813.81

345
813.81

346
813.81

347
813.81

348
813.81

349
813.81

350
813.81

351
813.81

352
813.81

353
813.81

354
813.81

355
813.81